

Städtebauliches Konzept Schulstandort Brieselang



Gemeinde
Brieselang

PST.

Oberschule	Sporthalle	Hort
------------	------------	------

Variante 1a	Vor dem Sportplatz	Bereich Blaues Haus	Alte HKO (Umbau oder Neubau)
Variante 1b	Vor dem Sportplatz	Auf dem Privatgrundstück	Alte HKO (Umbau oder Neubau) oder Blaues Haus bleibt erhalten erweitert um Anbau
Variante 2	Auf dem Privatgrundstück	Bereich Blaues Haus	Alte HKO (Umbau oder Neubau) oder Blaues Haus bleibt erhalten erweitert um Anbau
Variante 3a	Bereich gelbes Haus 4-züigig (5 Geschosse)	Bereich Blaues Haus	Alte HKO (Umbau oder Neubau)
Variante 3b	Bereich gelbes Haus 4-züigig (5 Geschosse)	Vor dem Sportplatz	Alte HKO (Umbau oder Neubau)
Variante 3c	Bereich gelbes Haus 4-züigig (5 Geschosse)	Auf dem Privatgrundstück	Alte HKO (Umbau oder Neubau)
Variante 4a	Bereich gelbes Haus 3-züigig (4 Geschosse)	Bereich Blaues Haus	Alte HKO (Umbau oder Neubau)
Variante 4b	Bereich gelbes Haus 3-züigig (4 Geschosse)	Vor dem Sportplatz	Alte HKO (Umbau oder Neubau)
Variante 4c	Bereich gelbes Haus 3-züigig (4 Geschosse)	Auf dem Privatgrundstück	Alte HKO (Umbau oder Neubau)
Variante 5a	Bereich gelbes Haus 2-züigig (3 Geschosse) plus Alte HKO (Umbau oder Neubau) 2-züigig	Vor dem Sportplatz	Blaues Haus bleibt erhalten erweitert um Anbau
Variante 5b	Bereich gelbes Haus 2-züigig (3 Geschosse) plus Alte HKO (Umbau oder Neubau) 2-züigig	Vor dem Sportplatz	Neubau Bereich Bauhof Blaues Haus Abriß oder Umnutzung (Kita?)
Variante 5c	Bereich gelbes Haus 2-züigig (3 Geschosse) plus Alte HKO (Umbau oder Neubau) 2-züigig	Auf dem Privatgrundstück	Blaues Haus bleibt erhalten erweitert um Anbau
Variante 5d	Bereich gelbes Haus 2-züigig (3 Geschosse) plus Alte HKO (Umbau oder Neubau) 2-züigig	Auf dem Privatgrundstück	Neubau Bereich Bauhof Blaues Haus Abriß oder Umnutzung (Kita?)



Die Gemeinde Brieselang beauftragte die PST GmbH mit der Erstellung eines städtebaulichen Konzeptes für die Weiterentwicklung des Schulstandortes Brieselang Nord. Die Maßnahmen sollten möglichst in auf einander folgenden Realisierungsschritten umsetzbar sein und Interimslösungen vermieden werden.

Das zu untersuchende Schulgelände befindet sich süd-westlich der Straßenkreuzung Karl-Marx-Straße / Schulplatz. Im Süden grenzt das Gerätehaus der Freiwilligen Feuerwehr und im Westen Grünflächen und ein Sportplatz das Gelände ein.

Der Schulstandort umfasst:

- den Neubau der Robinsion-Grundschule,
- ein eingeschossiges Nebengebäude, in dem der Hort untergebracht ist,
- einen Flachbau mit Werkräumen und einer Lehrküche,
- die Hans-Klakow-Oberschule und
- eine Sporthalle.

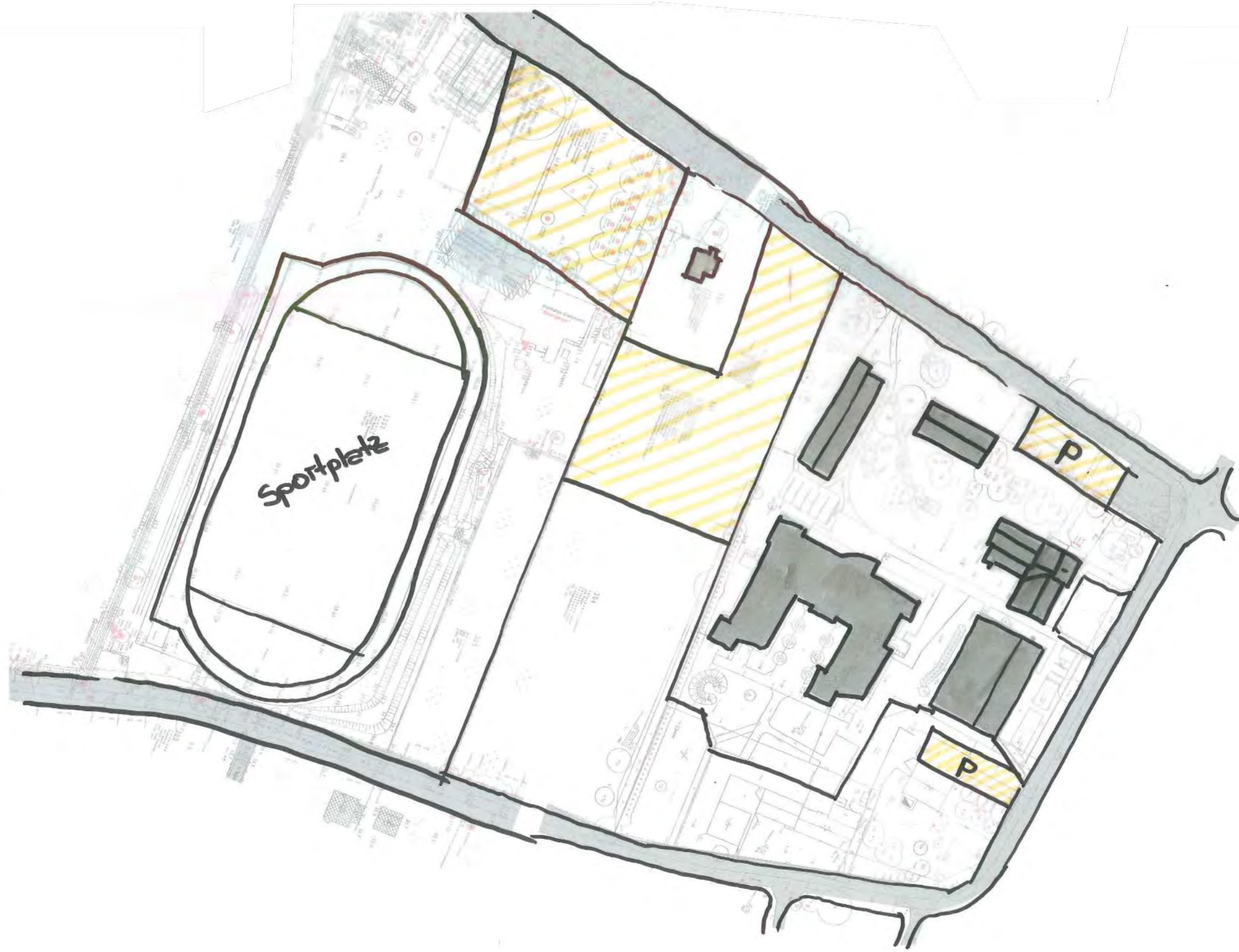




Das Gebäude der Hans-Klakow-Oberschule wurde 1930 als Massivbau errichtet. Eine grundlegende Sanierung ist seitdem nicht erfolgt und dringend erforderlich. Ferner sind die vorhandenen Flächen für die wachsenden Schülerzahlen nicht mehr ausreichend. Gemäß den Auflagen der Bauaufsichtsbehörde ist der derzeit provisorisch vorhandene Treppenturm (zweiter Rettungsweg) westlich des Haupteinganges möglichst zeitnah durch einen "festen" Treppenturm zu ersetzen.

Die Bestandsgebäude bilden eine zentrale Freifläche mit altem Baumbestand. Die Fläche dient als Pausenbereich, sich kreuzende Wege verbinden die einzelnen Gebäude untereinander. Auf dem Gelände verteilt befinden sich Spielgeräte und Sitzgelegenheiten.



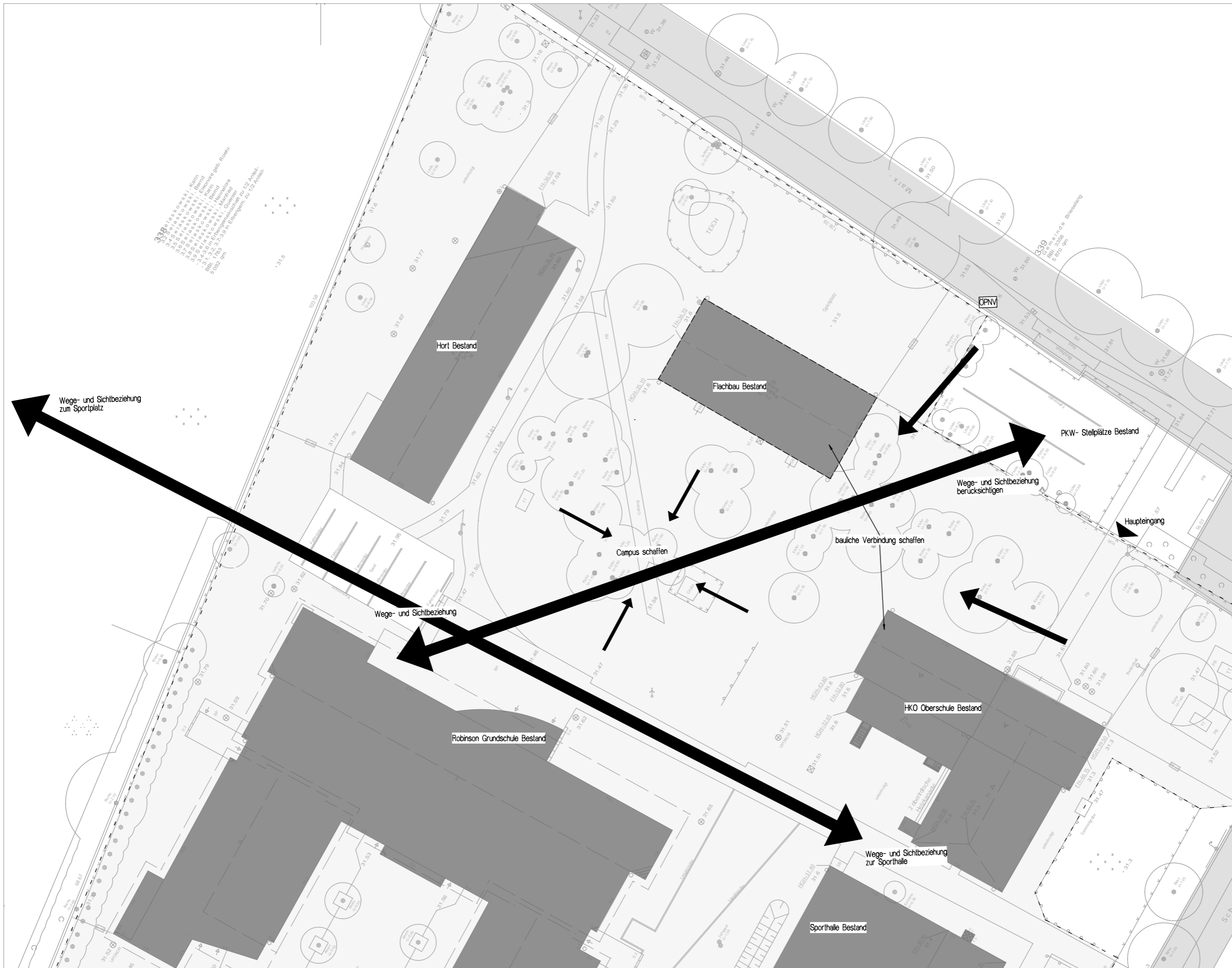


Städtebauliches Konzept Schulstandort Brieselang

Übersicht



Gemeinde
Brieselang



Städtebauliches Konzept Schulstandort Brieselang

Städteplanerische Rahmenbedingungen



Gemeinde
Brieselang



Flächen Ersatzneubau Oberschule 4-zügig

Klassenräume	16	a	60 m ²	960 m ²
zus. Räume Ganztage	4	a	40 m ²	160 m ²
Lehrmittelräume	4	a	20 m ²	80 m ²
Fachraum Info	1	a	80 m ²	80 m ²
Vorbereitung Info	1	a	20 m ²	20 m ²
Demonstrationsraum	1	a	60 m ²	60 m ²
Fachraum Biologie	1	a	80 m ²	80 m ²
Fachraum Physik	1	a	80 m ²	80 m ²
Fachraum Chemie	1	a	80 m ²	80 m ²
Vorbereitung Naturwissenschaften	4	a	40 m ²	160 m ²
Raum f. brennb. Flüssigk.	1	a	15 m ²	15 m ²
Technik Arbeitslehre	3	a	80 m ²	240 m ²
Maschinenraum Holz/Metall	1	a	50 m ²	50 m ²
Lageraum	1	a	50 m ²	50 m ²
Fachraum Musik	1	a	80 m ²	80 m ²
Vorbereitung Musik	1	a	30 m ²	30 m ²
Fachraum Kunst	1	a	80 m ²	80 m ²
Vorbereitung Kunst	1	a	30 m ²	30 m ²
Schüleraufenthalt/Cafeteria	1	a	300 m ²	300 m ²
Bücherei, Stellflächen	1	a	40 m ²	40 m ²
Mediothek	1	a	20 m ²	20 m ²
Schulleiter	1	a	24 m ²	24 m ²
stellv. Schulleiter	1	a	15 m ²	15 m ²
Päd. Koordinator	1	a	12 m ²	12 m ²
Sekret./ Teeküche	1	a	30 m ²	30 m ²
Raum f. 1. Hilfe	1	a	10 m ²	10 m ²
Raum f. Schülervertr.	1	a	25 m ²	25 m ²
Hausmeisterdienstraum	1	a	12 m ²	12 m ²
Reinigungspersonal	1	a	30 m ²	30 m ²
Lehreraufenthalt	1	a	105 m ²	105 m ²
Abstellräume /Archiv	1	a	150 m ²	150 m ²
Abstellräume f. Außengeräte	1	a	20 m ²	20 m ²
Hausmeisterwerkstatt	1	a	15 m ²	15 m ²
Putzmittel je Geschoss	4	a	4 m ²	16 m ²
Lehrküche		ca.		100 m ²
Toiletten		ca.		250 m ²
Summe Räume				3.509 m²
gemäß Raumprogrammempfehlungen nach MfBJS				

Flächen gesamt bei 3-Zügigkeit (Sanierungskonzept HKO)

NF (Nettogrundfläche) BGF (NF x 1,65)

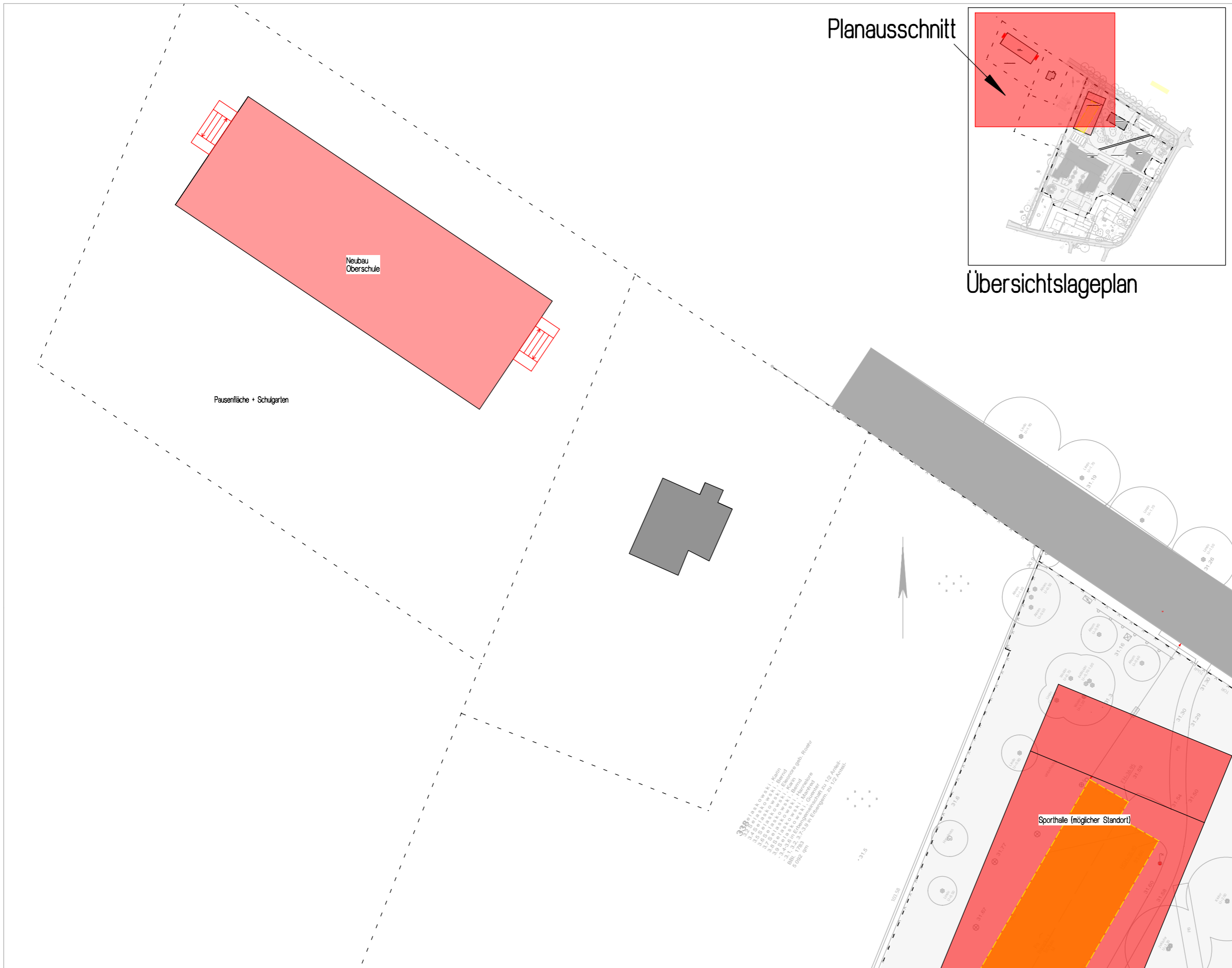
Schulneubau	2.025 m ²	3.341 m ²
Zwischenbau	730 m ²	1.205 m ²
im Bestand	47 m ²	78 m ²
Summe	2.802 m²	4.623 m²

Flächen gesamt bei 4-Zügigkeit

NF (Nettogrundfläche) BGF (NF x 1,65)

Schulneubau	2.662 m ²	4.392 m ²
Zwischenbau	800 m ²	1.320 m ²
im Bestand	47 m ²	78 m ²
Summe	3.509 m²	5.790 m²





Planausschnitt



Übersichtslageplan

Städtebauliches Konzept Schulstandort Brieselang

Lageplan Variante 1a



Gemeinde
Brieselang



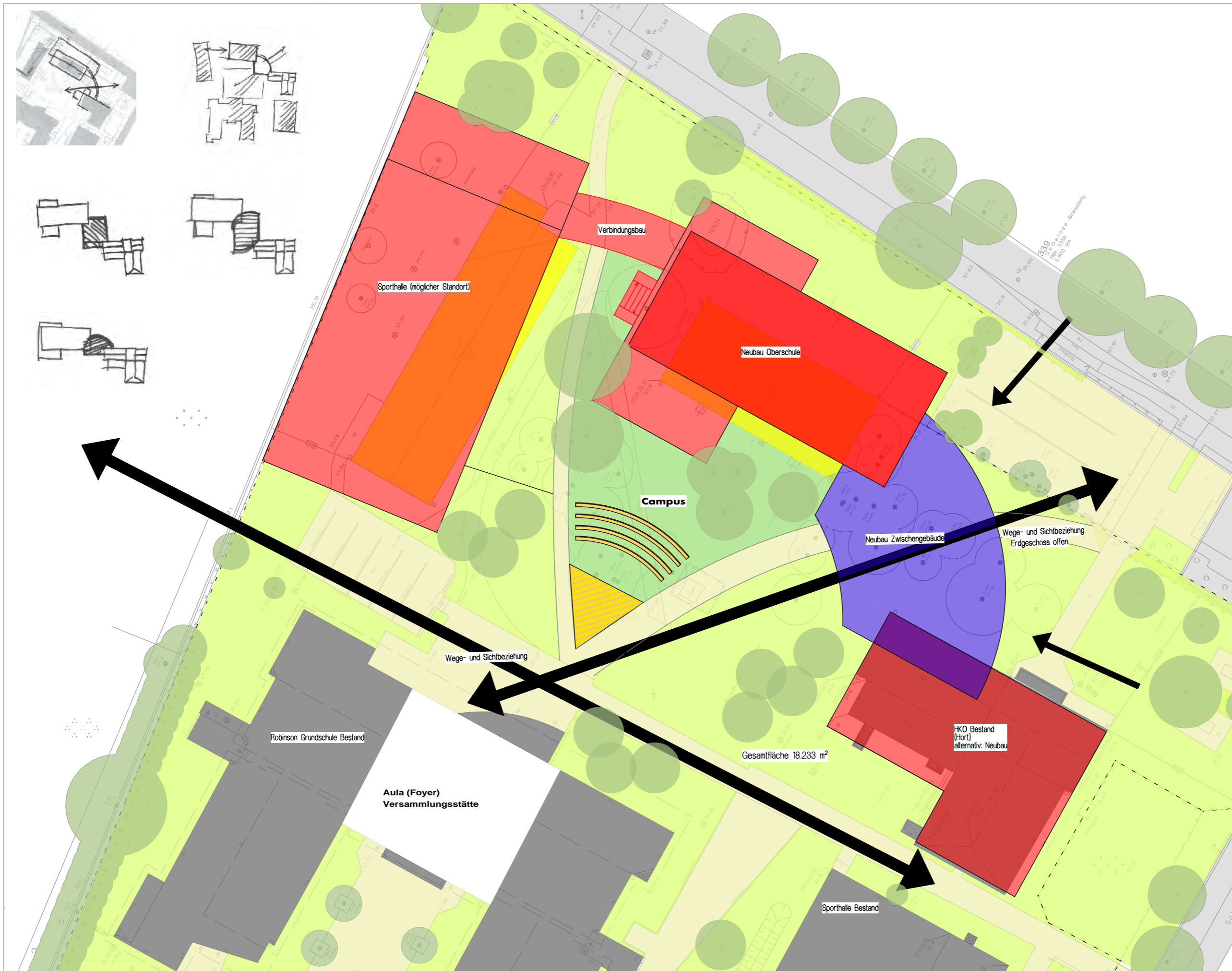
Städtebauliches Konzept Schulstandort Brieselang

Standort Sporthalle ohne Tribünen_Variante 1b



Gemeinde
Brieselang





Städtebauliches Konzept Schulstandort Brieselang

Lageplan Variante 3a



Gemeinde
Brieselang





**Städtebauliches Konzept
Schulstandort Brieselang**
Skizze Perspektive



Gemeinde
Brieselang



Städtebauliches Konzept Schulstandort Brieselang

3- zügiger Neubau Oberschule_Variante 4c



Gemeinde
Brieselang



Städtebauliches Konzept Schulstandort Brieselang

Neubau Hort für 280 Kinder- Variante 5b/5d



Gemeinde
Brieselang





Städtebauliches Konzept Schulstandort Brieselang

2- zügiger Neubau Oberschule_Variante 5c



Gemeinde
Brieselang

Weitere Prüfszenarien Standort Sporthalle





Städtebauliches Konzept Schulstandort Brieselang

Lageplan: Prüfung Sporthalle alternativer Standort



Gemeinde
Brieselang



Umsetzungsszenario Variante 3a





4 2- Feld Sporthalle

2 Hans- Klakow Oberschule
Neubau

1 Verbindungsgebäude
mit Treppenhaus (2. RW)
und Cafeteria

3 Hortgebäude

**Städtebauliches Konzept
Schulstandort Brieselang**
Lageplan Neuplanung



Gemeinde
Brieselang



1. Es ist ein Anbau an die Hans-Klakow-Oberschule erforderlich, der den "festen Treppenturm" enthält. Der Gebäude soll als 2-geschossiger Verbindungsbau zwischen der derzeitigen Oberschule und einem Neubau geschaffen werden. Dieser Verbindungsbau soll ferner die Nutzungen Cafeteria, Bibliothek, Mediathek sowie die Werkräume und die Lehrküche als Ersatz für den Flachbau umfassen.



2. + 3. Es soll ein Neubau für die Hans-Klakow-Oberschule errichtet werden. Das Gebäude muss die Räume für eine 3- oder 4-zügige Oberschule aufweisen. Der Neubau scheint am derzeitigen Standort des Flachbaus am sinnvollsten, um den zentralen Platz erhalten zu können. Alternativ wird angedacht, Nachbargrundstücke westlich des Schulgeländes zu erwerben und den Neubau dort zu errichten.

Städtebauliches Konzept Schulstandort Brieselang

Lageplan Bauablauf 1.- 3.



Gemeinde
Brieselang



4. Das Platzproblem im Robinson-Hort muss provisorisch durch einen zweigeschossigen Containeranbau gelöst werden. Nach Bezug des Oberschulen-Neubaus wird das alte, 1930 errichtete Gebäude saniert und als Hort genutzt.



5. + 6. Das alte Hortgebäude wird abgerissen. An der Stelle ist der Neubau einer 2-Feld-Sporthalle mit 2 bis 3 Tribünen-Reihen möglich.

Städtebauliches Konzept Schulstandort Brieselang

Lageplan Bauablauf 4.- 6.



Gemeinde
Brieselang